



НОВИНКА



универсальные **SPP-201** ЛИНЕЙНЫЕ светильники

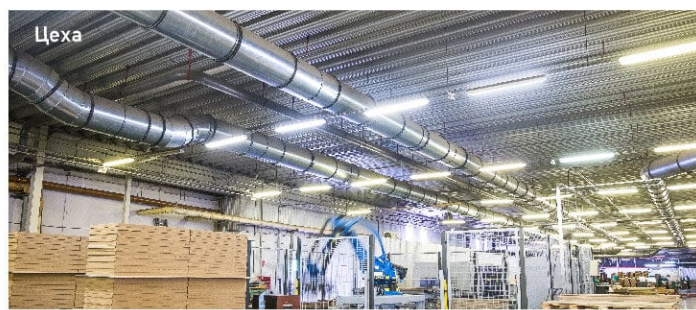
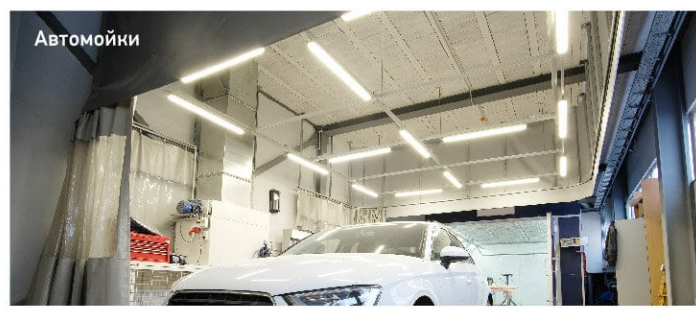
ПРЕИМУЩЕСТВА:

- Коэффициент пульсации **<5%** - допустимо к применению в заводских цехах
- Ударопрочный плафон из поликарбоната **IK08**
- **IP65**: Ввод провода через гермоввод - не требуют распаячной коробки для обеспечения герметичности подключения
- Скорость монтажа: отсек для подключения - без винтов, разборка корпуса не требуется
- Гарантия **3 года**

ТЕХНИЧЕСКИЕ ХАРАКТЕРИСТИКИ:

код IC	код модели	Мощность	Светоотдача	Световой поток	Цветовая температура	Размер
50047172	SPP-201-0-40K-018	18Вт	95Лм/Вт	1710Лм	4000К	600x76x66мм
50047173	SPP-201-0-65K-018			6500К		
50047174	SPP-201-0-40K-036	36Вт	105Лм/Вт	3420Лм	4000К	1200x76x66мм
50047175	SPP-201-0-65K-036			6500К		
50047176	SPP-201-1-40K-036			4000К		
50047177	SPP-201-1-65K-036	48Вт	90Лм/Вт	3780Лм	6500К	1500x76x66мм
50047178	SPP-201-0-40K-048			4000К		
50047179	SPP-201-0-65K-048			6500К		

индекс пылевлагозащиты IP65	коэффициент пульсации IRF <5%	коэффициент мощности PF >0.95	диапазон рабочих напряжений 170-260В
---------------------------------------	--	--	--



Для освещения производственных помещений, складов, пандусов, паркингов, мест с повышенной влажностью. В бытовом секторе – освещение гаражей, подсобных помещений, подвалов.