

HE 28 W/840

LUMILUX T5 HE | Трубчатые люминесцентные лампы 16 мм, высокая эффективность



Область применения

- Общественные здания
- Супермаркеты и универсальные магазины

Преимущества продукта

- Хорошая экономичность и эффективность
- Увеличенная до 20 % экономичность по сравнению с LUMILUX T8
- Уменьшенный до 50 % объем по сравнению с аналогичными лампами T8
- Естественные цвета

Возможности

- Световая отдача: до 104 лм/Вт
- Очень высокий коэффициент стабильности светового потока: 90 % в течение всего срока службы лампы
- Длительный средний срок службы: до 24 000 ч (при работе с ЭПРА QUICKTRONIC)
- Группа с хорошей цветопередачей: 1B (R_a : от 80 до 89)



Техническое описание продукта

Technical data

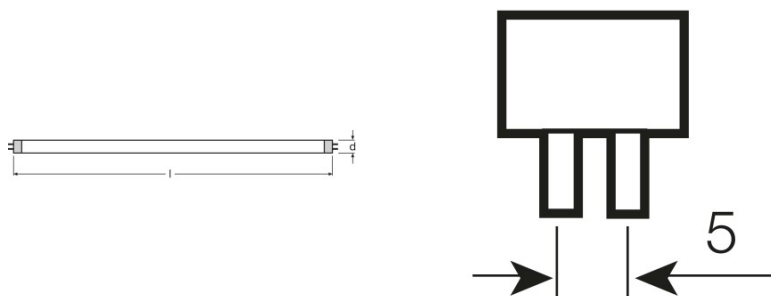
Электрические параметры

Номинальное напряжение	220 В
Номинальная мощность	27.90 Вт
Световая отдача (ЭПРА 25 °С)	93 lm/W
Мощность	27.90 Вт
Энергопотребление	31 kWh/1000h

Photometrical data

Индекс цветопередачи Ra	≥80
Световой поток	2600 lm
Световой поток при 25°C	2600 lm
Световой поток при 35°C	2900 lm
Цветность	840
Цветовая температура	4000 K
Номинальный световой поток	2600 lm
Цветность света согласно EN 12464-1	LUMILUX Cool White
Спад свет. потока (срок службы 2 000 ч)	0.95
Спад свет. потока (срок службы 4 000 ч)	0.92
Спад свет. потока (срок службы 6 000 ч)	0.91
Спад свет. потока (срок службы 8 000 ч)	0.90
Спад свет. потока (срок службы 12 000 ч)	0.90
Спад свет. потока (срок службы 16 000 ч)	0.90
Спад свет. потока (срок службы 20 000 ч)	0.89

Размеры и вес



Диаметр трубки	16 mm
Длина	1149.0 mm

Техническое описание продукта

Длина с цоколем без штырьков	1149.00 mm
Диаметр	16.0 mm
Максимальный диаметр	16.0 mm

Цвета и материалы

Содержание ртути в лампе	2.5 mg
--------------------------	--------

Температурные условия

Т окр. среды при макс. свет. потоке	35.0 °C
-------------------------------------	---------

Срок службы

срок службы	19000 h ¹⁾
Срок службы	24000 h ¹⁾
Выход из строя (эксплуатация 2 000 ч)	0.99
Выход из строя (эксплуатация 4 000 ч)	0.97
Выход из строя (эксплуатация 6 000 ч)	0.95
Выход из строя (эксплуатация 8 000 ч)	0.92
Выход из строя (эксплуатация 12 000 ч)	0.91
Выход из строя (эксплуатация 16 000 ч)	0.90
Выход из строя (эксплуатация 20 000 ч)	0.85
Режим работы LLMF/LSF	HF
Срок службы лампы	24000 h
Номинальный срок службы	24000 h

¹⁾ С ЭПРА с горячим стартом

Дополнительные данные

Цоколь	G5
Надлежащая утилизация в соответствии с Д	Да
Сноска (по продукту)	Подходит только для режима с ЭПРА/Лампа рассчитана на температуру внутри светильника 30...40 °C; оптимальный световой поток достигается при 35 °C

Возможности / мощности

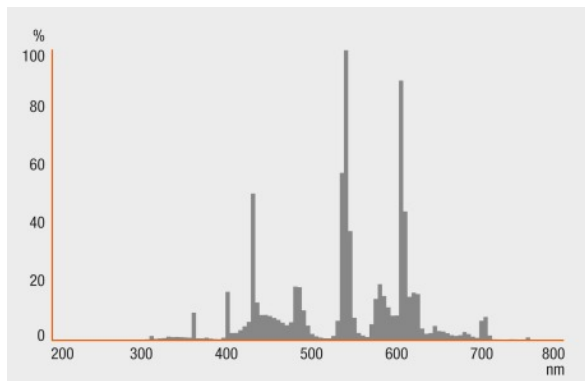
Для внутреннего освещения	Да
---------------------------	----

Сертификаты и Стандарты

Класс энергопотребления	A+
-------------------------	----

Техническое описание продукта

Распределение силы света



Spectral power distribution

Системная гарантия

Расширенная системная гарантия OSRAM в сочетании с ЭПРА OSRAM

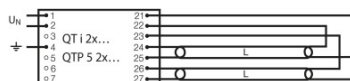


Guarantee

Безопасность

В случае поломки лампы: www.osram.com/brokenlamp

Техническое описание продукта



Circuit diagram

Circuit diagram

Данные для заказа

Product code	Описание продукта	Упаковка (цена/шт.)	Размеры (высота x ширина x длина)	Объем	Вес брутто
4008321912176	HE 28 W/840	Shipping carton box 10	232 mm x 46 mm x 1233 mm	13.16 dm ³	1904.33 g
4050300464732	HE 28 W/840	Shipping carton box 40	194 mm x 83 mm x 1200 mm	19.32 dm ³	4813.00 g
4050300591438	HE 28 W/840	Shipping carton box 20	104 mm x 83 mm x 1182 mm	10.20 dm ³	2712.50 g

The mentioned product code describes the smallest quantity unit which can be ordered. One shipping unit can contain one or more single products. When placing an order, for the quantity please enter single or multiples of a shipping unit.

Ссылки

Более подробную информацию по системной гарантии и положениям и условиям гарантийного обслуживания см. на странице

▶ www.osram.com/system-guarantee

Примечание

В заказ могут быть внесены изменения без предварительного уведомления. Проверьте информацию на наличие ошибок. Убедитесь, что информация актуальна.

HE 28 W/840

LUMILUX T5 HE | Трубочатые люминесцентные лампы 16 мм, высокая эффективность

Название продукта	Название продукта ЭПРА	EAN-код	Номинальный ток	Потери мощности	Световой поток при 35°C
HE 28 W/840	QT 1x28 DIM	4008321640390	0.14 A	30.80 Вт	2600 lm
	QT 2x28 DIM	4008321640499	0.26 A	59.80 Вт	2600 lm
	QT-FIT 5 1x14-35	4008321971234	0.14 A	31.00 Вт	2600 lm
	QT-FIT 5 2x14-35	4008321971258	0.26 A	63.00 Вт	2600 lm
	QTi 1x14/24/21/39 GII	4008321383334	0.15 A	33.00 Вт	2700 lm
	QTi 1x28/54/35/49 GII	4008321383358	0.15 A	32.00 Вт	2600 lm
	QTi 1x28/54 DIM	4050300870588	0.14 A	30.10 Вт	2600 lm
	QTi 1x35/49/80 GII	4008321383372	0.15 A	33.00 Вт	2700 lm
	QTi 2x14/24/21/39 GII	4008321383396	0.29 A	63.00 Вт	2650 lm
	QTi 2x28/54/35/49 GII	4008321383419	0.28 A	61.00 Вт	2600 lm
	QTi 2x28/54 DIM	4050300870717	0.27 A	60.20 Вт	2600 lm
	QTi 2x35/49/80 GII	4008321658951	0.30 A	63.00 Вт	2650 lm
	QTi DALI 1x28/54 DIM	4050300870809	0.14 A	30.10 Вт	2600 lm
	QTi DALI 2x28/54 DIM	4050300870502	0.27 A	60.20 Вт	2600 lm
	QTi-DP 1x28/35/LED		0.14 A	32.00 Вт	
	QTP5 1x14-35	4008321329035	0.14 A	31.00 Вт	2600 lm
	QTP5 2x14-35	4008321329073	0.26 A	60.00 Вт	2600 lm
	QTz5 1x28	4052899019140	0.14 A	31.00 Вт	2600 lm

Техническое описание продукта

Название продукта	Название продукта ЭПРА	EAN-код	Номинальный ток	Потери мощности	Световой поток при 35°C
	QTz5 2x28	4052899019188	0.26 A	63.00 Вт	2600 lm

Название продукта	Название продукта ЭПРА	EAN-код	Число горелок
HE 28 W/840	QT 1x28 DIM	4008321640390	1
	QT 2x28 DIM	4008321640499	2
	QT-FIT 5 1x14-35	4008321971234	1
	QT-FIT 5 2x14-35	4008321971258	2
	QTi 1x14/24/21/39 GII	4008321383334	1
	QTi 1x28/54/35/49 GII	4008321383358	1
	QTi 1x28/54 DIM	4050300870588	1
	QTi 1x35/49/80 GII	4008321383372	1
	QTi 2x14/24/21/39 GII	4008321383396	2
	QTi 2x28/54/35/49 GII	4008321383419	2
	QTi 2x28/54 DIM	4050300870717	2
	QTi 2x35/49/80 GII	4008321658951	2
	QTi DALI 1x28/54 DIM	4050300870809	1
	QTi DALI 2x28/54 DIM	4050300870502	2
	QTi-DP 1x28/35/LED		1
	QTP5 1x14-35	4008321329035	1
	QTP5 2x14-35	4008321329073	2
	QTz5 1x28	4052899019140	1
QTz5 2x28	4052899019188	2	