

Кабельные бирки



Назначение:

- идентификация кабельных линий согласно СП 76.13330.2016 и ПУЭ.

Материал:

- полиамид 6.6.

Отличительные особенности:

- фиксируется на кабеле кабельными стяжками.



Тип А



Тип В



Тип С



Тип D

Ширина, мм	Длина, мм	Размер печатного поля, мм (ВxШ)	Цвет	Тип	Размер отверстия под хомут, мм	Код
26,4	16,2	16,2x18,0	белый	В	2,2x5,5	2104291
40,3	20,5	20,5x23,9	белый	С	1,6x4,7	2104292
60,5	25,2	25,2x41,5	белый	А	2x4,9	2104293
59,9	49,9	49,9x44,9	белый	D	4,9	2104294

Совместимая маркировка

Маркировочные таблички под лазерный принтер тип SITFP



Стр. 325

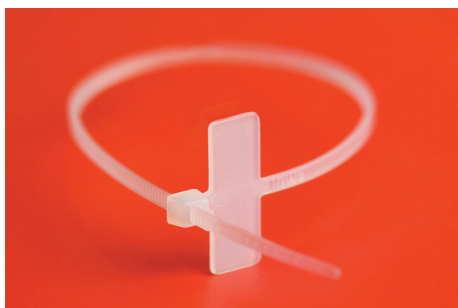
Эластичные этикетки с клейким основанием



Стр. 309

Стяжки маркировочные

С поперечным расположением маркировки



Назначение:

- хомуты с маркировочной табличкой предназначены для быстрой идентификации пучков проводов.

Материал:

- полиамид 6.6.

Отличительные особенности:

- поперечное место размещения маркировки расположено под замком хомута.

Ширина, мм	Длина, мм	Высота таблички, мм	Ширина таблички, мм	Диаметр охвата, мм		Стойкость к растяжению, кг	Код
				мин.	макс.		
2,5	100	8	25,4	6	20	8,16	252100-М
2,5	200	8	25,4	5	50	8,16	252200-М