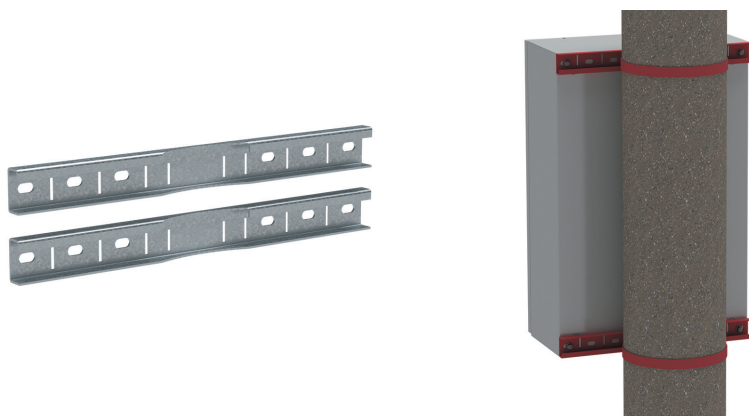


## Комплект крепления к столбам



**Назначение:**

- для крепления корпусов к столбам.

**Материал:**

- профиль – оцинкованная сталь 2 мм;
- стяжные хомуты – нержавеющая сталь AISI 304, 19x0,7 мм (ШХТ).

**Отличительные особенности:**

- максимальный диаметр столба до 200 мм;
- номинальная статическая весовая нагрузка до 150 кг;
- натяжение и резка ленты осуществляются стандартным инструментом. Инструмент в комплект поставки не входит;
- комплект предназначен для монтажа корпусов серии CE, ST и ударопрочных корпусов "RAM box".

**Комплект поставки:**

- профиль, стяжной хомут, замок для фиксации хомута.

**Чертежи:**

- см. на сайте [www.dkc.ru](http://www.dkc.ru) в разделе Поддержка.

Ширина корпусов, мм	Код
300	R5FB300
400	R5FB400
500	R5FB500
600	R5FB600
800	R5FB800