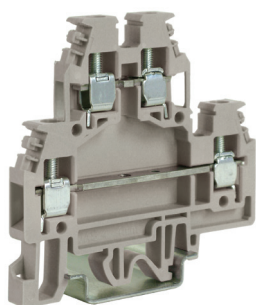
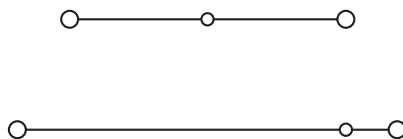


## Двухуровневые



Внешний вид



Электрическая схема

### Назначение:

- многоуровневая коммутация слаботочных цепей.

### Условия монтажа:

- крепление на рейки типа OMEGA и G.

### Отличительные особенности:

- возможно внутреннее переключение уровней;
- система переключек: втычные для зажимов DBC, винтовые для зажимов DAS.

### Характеристики:

- цвета – серый, бежевый, синий.

Характеристики	Значения
Номинальное напряжение, В	630
Номинальное импульсное напряжение U <sub>imp</sub> , кВ	8
Класс горючести	V0
Температура эксплуатации, °С	от -40 до +80
Материал корпуса	полиамид
Материал токопроводящих элементов	никелированная латунь

Сечение номинальное, мм <sup>2</sup>		4
Тип зажима		DAS.4
Код зажима	серый	ZDS100GR
	бежевый	ZDS100
	синий	ZDS200
Диапазон сечений, мм <sup>2</sup>	1 проводник	0,2–6
	2 проводника одинакового сечения	0,2–1,5
	1 проводник с наконечником	0,2–4
	2 проводника в двойном наконечнике	0,5–2,5
Сила тока номинальная, А		32
Сила тока для переключки, А		32
Размеры после установки, мм		OMEGA 3: 62x64x6
Высота x Длина x Толщина		G1: 66x64x6

Аксессуары		
Торцевой изолятор	серый	ZDS101GR
	бежевый	ZDS101
	синий	ZDS201
Переключки без изоляции	2 полюса	ZPM412
	3 полюса	ZPM513
	5 полюсов	ZPM515
	10 полюсов	ZPM510
	42 полюса	ZPMP58 – переключка ZCPM01 – винты
Размыкаемая переключка		ZPOS43
Тестовая розетка		ZPD001
Тестовый щуп		ZDD001
Шунт для переключения уровней		ZDS107
Шунт для переключения уровней с возможностью переключения клеммных зажимов		ZDS108
Защитная крышка для переключек		ZPRP05
Разделитель		ZDU07R
Маркировка (стр. 301)		CNU/08/51 CNU/08/61
Торцевой фиксатор		ZBT005 ZBT007
DIN-рейка		02135 02120
Отвертка		ZCCH02