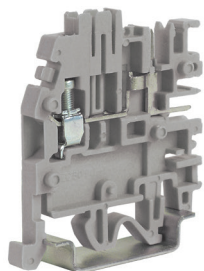
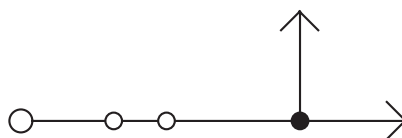


## Зажимы со штыревыми контактами

### Одноуровневый зажим



Внешний вид



Электрическая схема

**Назначение:**

- организация разъемного соединения вида "штырь-гнездо"\*.

**Условия монтажа:**

- крепление на рейки типа OMEGA и G.

**Отличительные особенности:**

- шаг контактов при групповой установке зажимов – 5,08 мм;
- возможность шунтирования.

**Характеристики:**

- цвета – серый, бежевый, синий.

Характеристики	Значения
Номинальное напряжение, В	320
Номинальное импульсное напряжение U <sub>imp</sub> , кВ	4
Класс горючести	V0
Температура эксплуатации, °С	от -40 до +80
Материал корпуса	полиамид
Материал токопроводящих элементов	никелированная латунь

Сечение номинальное, мм <sup>2</sup>	2,5	
Тип зажима	VPC.2	
Код зажима	серый	ZVP300GR
	бежевый	ZVP300
	синий	ZVP310
Диапазон сечений, мм <sup>2</sup>	1 проводник	0,2–4
	2 проводника одинакового сечения	0,2–1,5
	1 проводник с наконечником	0,2–2,5
	2 проводника в двойном наконечнике	0,5–1,5
Сила тока номинальная, А	24 (через зажим)/12 (через штыревой контакт)	
Размеры после установки, мм Высота x Длина x Толщина	OMEGA 3: 51x44x5,08 G1: 55x44x5,08	

Аксессуары		
Торцевой изолятор	серый	ZVP101GR
	бежевый	ZVP101
	синий	ZVP201
Торцевой изолятор с разделителем для разъемов	серый	ZDU02SGR
	бежевый	ZDU02S
Перемычки без изоляции	2 полюса	ZPTC2002
	3 полюса	ZPTC2003
	5 полюсов	ZPTC2005
	10 полюсов	ZPTC2010
	25 полюсов	ZPTC2000
Маркировка для перемычек	ZPTC0990	
Разъем типа "гнездо"	2 полюса	ZVP902
	3 полюса	ZVP903
	4 полюса	ZVP904
	5 полюсов	ZVP905
	6 полюсов	ZVP906
	7 полюсов	ZVP907
	8 полюсов	ZVP908
Защита штыревых контактов	ZVP102	
Разделитель	ZDU05R	
Изолирующий разделитель для перемычек	ZDF300	
Маркировка (стр. 301)	CNU/08/51, CNU/08/61	
Торцевой фиксатор	ZBT005, ZBT007	

\* ГОСТ 14312-79