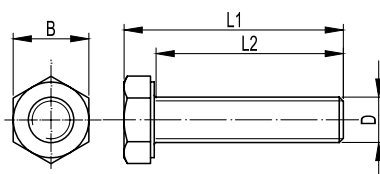


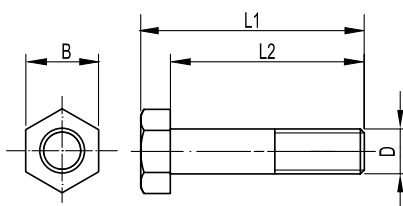
Крепежные изделия
Болт с шестигранной головкой DIN 933

Назначение:

- соединение монтажных элементов между собой, совместно с анкерами, крепление монтажных конструкций к стенам, потолку или полу.

Характеристики:

- класс прочности 4.8 для исполнения 1.

Обозначение DxL2	L1, мм	B, мм	Код
M4x16	18,8	7	CM080416
M5x20	23,5	8	CM080520
M6x8	12	10	CM020608
M6x12	16	10	CM020612
M6x20	24	10	CM020620
M6x25	29	10	CM080625
M6x45	49	10	CM080645
M8x16	21,3	13	CM020816
M8x25	30,3	13	CM020825
M8x30	35,3	13	CM080830
M8x40	45,3	13	CM080840
M8x50	55,3	13	CM080850
M8x80	85,3	13	CM080880
M10x25	31,4	17	CM021025
M10x30	36,4	17	CM081030
M10x35	41,4	17	CM081035
M10x40	46,4	17	CM081040
M10x50	56,4	17	CM021050
M10x60	66,4	17	CM081060
M10x70	76,4	17	CM081070
M10x80	86,4	17	CM081080
M10x90	96,4	17	CM081090
M10x100	106,4	17	CM081010
M10x110	116,4	17	CM081011
M10x120	126,4	17	CM081012
M12x40	47,5	19	CM081240
M12x50	57,5	19	CM081250
M12x55	62,5	19	CM081255
M12x65	72,5	19	CM081265
M12x80	87,5	19	CM081280
M14x40	48,8	22	CM081440
M16x45	55	24	CM081645
M16x60	70	24	CM081660

Болт с шестигранной головкой с частичной резьбой DIN 931

Назначение:

- соединение монтажных элементов между собой, совместно с анкерами, крепление монтажных конструкций к стенам, потолку или полу.

Характеристики:

- класс прочности 4.8 для исполнения 1.

Обозначение DxL2	L1, мм	B, мм	Код
M8x60	65,3	13	CM020860
M8x70	75,3	13	CM020870