



Светильники направленного света серии DL



TL06/08-01



TL06/08/10-01



TL06/08/10-02



TL06/08/10-03



TL06/08/10-04



TL06/08/10-05



TL08-06



TL08-07



TL08-09



TL20-05



Область применения

- Офисы, административные здания;
- Торговые залы, магазины;
- Конференц-залы;
- Автомобильные салоны;
- Кинотеатры;
- Помещения общественного питания.

Конструкция

- Корпус и блок для ПРА из листовой стали. Декоративное кольцо/рамка с полимерным покрытием белого цвета.

- **Оптическая система** – зеркальный отражатель из алюминия с высоким коэффициентом отражения;

TL06/08/10-01 - зеркальная решетка из анодированного алюминия с высоким коэффициентом отражения;

TL06/08/10-02 – утолщенное матовое стекло с зеркальным отражателем;

TL06/08/10-03 – утолщенное мозаичное стекло с зеркальным отражателем;

TL06/08/10-04 – матовое стекло с рисунком (кольцо) крепится с помощью декоративных винтов;

TL06/08/10-04 – матовое стекло с рисунком (кольцо);

TL06/08/10-05 – сплошной на всю высоту светильника зеркальный отражатель без рассеивателя;

TL08-06 – мозаичное стекло в алюминиевом белом кольце;

TL08-07 – матовое (по центру) стекло в алюминиевом белом кольце;

TL08-09 – матовое (по центру) стекло;

TL20-05 – стекло с матовым рисунком (square) в алюминиевой рамке белого цвета;

Под заказ для моделей TL06/08/10-02/03 возможно изготовление оптической части со степенью защиты IP44.

- **Пускорегулирующая аппаратура** (ПРА) [Helvar](#), Osram, Philips: в модификации Стандарт - электромагнитный дроссель, класс $EEL=B2$, $\cos \phi \geq 0,85$; в модификации EL - электронный балласт, класс $EEL=A2$, $\cos \phi \geq 0,96$, коэффициент пульсаций $< 5\%$; в модификации EM - светильник укомплектован [блоком аварийного питания \(БАП\)](#) на 1 час (базовое исполнение) или 3 часа (под заказ).

Возможна поставка светильников по отдельному заказу с регулируемым ЭПРА (RA- аналоговое 1-10В, либо RD – DALI).

- Патроны для ламп (КЛЛ) - ВJB.

- Клеммная колодка – Tridonic.

- Источник света – компактная лампа с цоколем E27, G24d, G24q, GX24q.

- В светильник по отдельному заказу могут быть установлены лампы OSRAM, Philips или General.

Установка

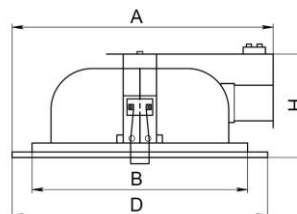
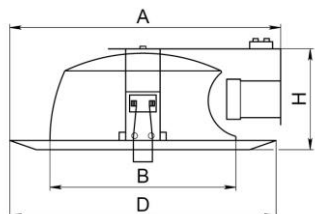
- Встраиваются в подвесные потолки типа Армстронг, либо Гипсокартон.

Для уменьшения высоты светильника и равномерного распределения весовой нагрузки на потолок, предусмотрена возможность установки блока с ПРА за пределами корпуса светильника.

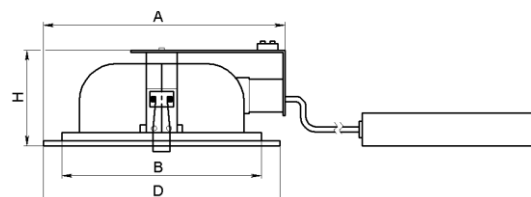
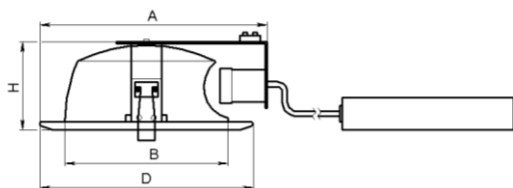
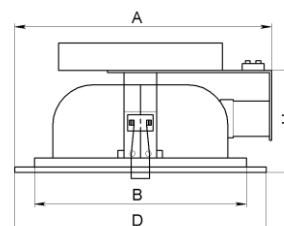
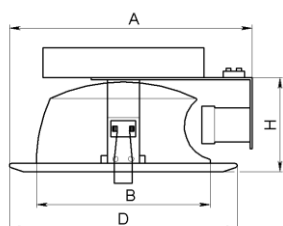
Светильники направленного света серии DL

Габаритные размеры

Корпус светильника под патрон E27



Корпус светильника с блоком под ПРА



Характеристики моделей

Модель	Размеры корпуса, мм				Кол-во в упаковке, шт	Размеры упаковки, мм (ДхШхВ)	Объем, м ³
	A	B*	D	H			
TL06-01/02/03/04/05	220	160	193	120	1	240x210x170	0,009
TL08-01/02/03/04/05	235	195	225	145	1	255x240x200	0,013
TL10-01/02/03/04/05	256	230	256	145	1	285x270x200	0,016
TL08-06/07/09	250	185	230	85	1	255x240x200	0,013
TL20-05	250	195	230	85	1	285x270x200	0,016

*Установочный размер

Типы ламп, рекомендуемые к применению

Мощность, Вт	Цоколь	Philips	Osram
13	G24d-1	Master PL-C 2 Pin	DULUX D
13	G24q-1	Master PL-C 4 Pin	DULUX D/E
18	G24d-2	Master PL-C 2 Pin	DULUX D
18	G24q-2	Master PL-C 4 Pin	DULUX D/E
26	G24d-3	Master PL-C 2 Pin	DULUX D
26	G24q-2	Master PL-C 4 Pin	DULUX D/E
32	GX24q-3	Master PL-T 4 Pin	DULUX T/E
42	GX24q-4	Master PL-T 4 Pin	DULUX T/E



Светильники направленного света серии DL

Коды для заказа

Исполнение		Стандарт				EL					EL EM
Класс EЕI		ЭМПРА EЕI=B2			зависит от КЛЛ	ЭПРА EЕI=A2					ЭПРА + аварийный блок
Цоколь лампы		G24d-1	G24d-2	G24d-3	E27	G24q-1	G24q-2	G24q-3	GX24q-3	GX24q-4	
Мощность, Вт		13	18	26	5-23*	13	18	26	32	42	13÷42
Модель	Кол-во ламп, шт										
TL06-01	2	11055	11062	-	00641	02126	02133	-	-	-	+
TL08-01	2	-	11154	11161	00702	-	11178	11185	11192	11208	+
TL10-01	2	-	11444	11451	00757	-	00054	11468	11475	11482	+
TL06-02	2	11079	11086	-	00665	02164	02171	-	-	-	+
TL08-02	2	-	11215	11222	00719	-	11239	11246	11253	11260	+
TL10-02	2	-	11505	11512	00764	-	00108	11529	11536	11543	+
TL06-03	2	11093	11109	-	00672	02218	02225	-	-	-	+
TL08-03	2	-	11277	11284	00726	-	11291	11307	11314	11321	+
TL10-03	2	-	11567	11574	00771	-	00115	11581	11598	11604	+
TL06-04	2	11116	11123	-	00689	02232	02249	-	-	-	+
TL08-04	2	-	11338	11345	00733	-	11352	11369	11376	11383	+
TL10-04	2	-	11628	11635	00788	-	00139	11642	11659	11666	+
TL06-05	2	02270	02287	-	02294	02263	02256	-	-	-	+
TL08-05	2	-	11390	11406	00740	-	11413	11420	11437	19518	+
TL10-05	2	-	11673	11680	00795	-	00146	11697	11703	11710	+
TL08-06	1	12038	12113	12151	11918	12083	12120	12175	12199	12250	+
TL08-06	2	12090	12137	12168	11925	12106	12144	12182	12243	12267	+
TL08-07	1	12274	12311	12359	11956	12281	12328	12366	14018	14407	+
TL08-07	2	12298	12335	12427	11963	12304	12342	13974	14063	14414	+
TL08-09	1	14421	14445	14469	11970	14438	14452	14582	14728	14742	+
TL08-09	2	14681	14704	14667	11987	14698	14711	14674	14735	14766	+
TL20-05	1	14773	14797	14810	12007	14780	14803	14827	14995	15015	+
TL20-05	2	14834	14858	14872	11994	14841	14865	14971	15008	15022	+

*Мощность лампы с цоколем E27 для установки в определенную модель светильника зависит от конкретной лампы и ее размера.