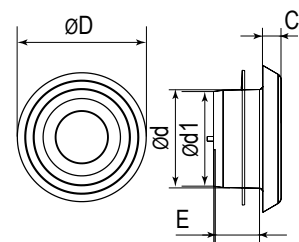


## DVLR

Строительство и ремонт • Вентиляция • Воздухораспределители • ERA  
 Приточно-вытяжной анемостат регулируемый с фланцем и стопорным кольцом



Габаритные размеры

Артикул	D	d	d1	C	E	S
10DVLR	145	100	90	17	51	4034
12,5DVLR	166	125	110	17	51	5044
15DVLR	202	150	140	17	51	5861
16DVLR	202	160	140	17	51	6252
20DVLR	260	200	185	24	47	7454

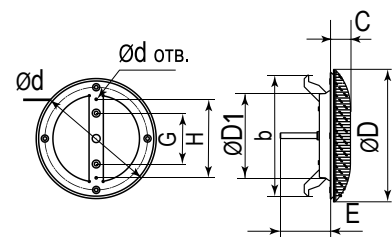
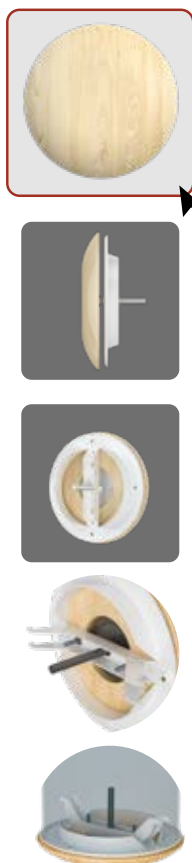
S — максимальная площадь живого сечения, мм<sup>2</sup>

Возможна регулировка потока воздуха вращением центральной части клапана.

DVLR монтируется с круглыми воздуховодами при помощи фланца со стопорным кольцом.

## DW

Строительство и ремонт • Вентиляция • Воздухораспределители • ERA  
 Анемостат с фланцем и деревянным обтекателем для бань и саун



Габаритные размеры

Артикул	ØD	ØD1	Ød	G	H	Ød отв.	C	E	b
10DW Pine	140	99	115	57	88	2,6	18	57	-
12,5DW Pine	165	124	140	82	113	2,6	18	57	-
15DW Pine	190	149	165	107	138	2,6	18	57	-
10DW MS Pine	140	99	115	57	88	2,6	18	57	128
12,5DW MS Pine	165	124	140	82	113	2,6	18	57	153
15DW MS Pine	190	149	165	107	138	2,6	18	57	178

DW разработан специально для бань, саун и деревянных домов. Состоит из двух частей: обтекатель выполнен из сосны, а корпус из стали, благодаря чему анемостат легко выдерживает высокие температуры.

Изделие можно установить в вентиляционную шахту или соединить с воздуховодом. Поток воздуха регулируется вращением обтекателя.

Серия анемостатов DW MS имеет специальное крепление, которое позволяет легко монтировать устройство в воздуховод.