

СЧЕТЧИК ЭЛЕКТРОЭНЕРГИИ

НЕВА 103



| | | | |
|------------------------|------------------------|--------|---------|
| Габаритные размеры, мм | высота | ширина | глубина |
| | 93 | 92 | 63 |
| Масса не более, г | 360 | | |
| Способ крепления | рейка ТН35 (5 модулей) | | |



ОСОБЕННОСТИ:

неразборная конструкция счетчика, разработанная компанией «Таипит», предотвращает несанкционированный доступ внутрь счетчика.

НАЗНАЧЕНИЕ:

- для измерения активной электрической энергии в однофазных сетях переменного тока с номинальной частотой 50 Гц.

ПРИМЕНЕНИЕ:

- жилые и общественные здания, коттеджи и гаражи.

СЧЕТЧИК ОСНАЩЕН:

- электромеханическим счетным механизмом (с ЭМОУ);
- электрическим испытательным выходом активной энергии;
- светодиодным индикатором функционирования, выдающим световые импульсы, пропорциональные количеству потребляемой энергии;
- датчиком тока – шунт (1S0).

ИЗМЕРЕНИЕ:

- активной энергии нарастающим итогом.

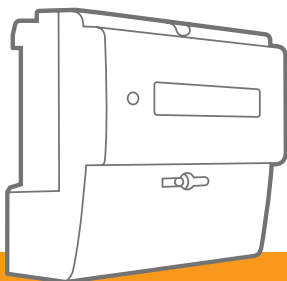
НАДЕЖНОСТЬ И ГАРАНТИИ ПРОИЗВОДИТЕЛЯ:

- межповерочный интервал счетчика — 16 лет;
- средняя наработка до отказа не менее — 280 000 часов;
- средний срок службы не менее — 30 лет;
- гарантийный срок эксплуатации с даты выпуска — 5 лет.

www.meters.taipit.ru

ТЕХНИЧЕСКИЕ ХАРАКТЕРИСТИКИ:

| | |
|---|----------------------------|
| Исполнение счетчика | 1S0 |
| Класс точности | 1 |
| Номинальное напряжение, В | 230 |
| Рабочий диапазон напряжений, В | от 0,7 Uном до 1,2 Uном |
| Номинальная частота сети, Гц | 50 |
| Рабочий диапазон частот, Гц | 50 ± 2,5 |
| Базовый (максимальный) ток, А | 5(60) |
| Потребляемая мощность по цепи напряжения не более, В•А | 8,5 |
| по цепи тока не более, В•А | 0,1 |
| Разрядность показаний | 6+1 |
| Макс. площадь сечения проводников, мм ² | 50 |
| Рабочий диапазон температур, °С | -40...+60 |



ИСПОЛНЕНИЯ:

- HEBA 103 1S0 230V 5(60)A

Адрес производства: 193318, г. Санкт-Петербург, ул. Ворошилова, д. 2,
+7 (812) 326-10-90, +7 (812) 325-58-58