

РОЗЕТКИ ШТЕПСЕЛЬНЫЕ типа РКС серии Праймер

Инструкция по монтажу и паспорт
3464-007-18461115-2008 ИМ, ПС

1 Назначение и область применения

1.1 Розетки штепсельные типа РКС серии «Праймер» торговой марки IEK® (далее розетки) предназначены для применения в сетях переменного тока напряжением до 250 В.

По своим характеристикам розетки соответствуют требованиям ГОСТ Р 51322.1.

1.2 Область применения: для установки в кабель-каналы серии «Праймер», коробки универсальные типа КМКУ, скрытой установки в бытовых, промышленных и общественных помещениях.

1.3. Условия эксплуатации розеток:

- температура окружающей среды от -15 до $+35^{\circ}\text{C}$;
- высота над уровнем моря – не более 2000 м;
- окружающий воздух не должен быть засорен пылью, дымом, коррозионными или воспламеняющимися газами, а также парами солей;
- среднее значение относительной влажности не более 90%.

– группа механического исполнения МЗ по ГОСТ 17516.1.

2 Основные технические параметры

2.1 Основные технические параметры розеток приведены в таблице 1.

2.2 Габаритные размеры розеток приведены на рисунках 1, 2.

2.4 Комплектность.

В комплект поставки входит:

- розетка – 1 шт.;
- паспорт – 1 шт.

3 Инструкция по монтажу

3.1 Монтаж розеток может производиться:

- в кабель-каналы серии «Праймер»;
- в коробки универсальные типа КМКУ;
- в стену.

3.1.1 Монтаж розеток в кабель-каналы.

Монтаж розетки производится с помощью пластикового суппорта для кабель-каналов (заказывается отдельно).

| Типоисполнение | PKC-20-20-П | PKC-20-22-П | PKC-20-30-П | PKC-20-32-П |
|--|-------------|-------------|-------------|-------------|
| Номинальное рабочее напряжение U_e , В | 250 - | | | |
| Номинальная рабочая частота, Гц | 50 | | | |
| Номинальный ток I_e , А | 10 | | 16 | |
| Число контактов, шт. | 2P | | 2P+⊕ | |
| Максимальное сечение подключаемых проводников, мм ² | 2,5 | | | |
| Наличие защитных шторок | + | | | |
| Степень защиты | IP 20 | | | |
| Масса, кг | 0,030 | | 0,038 | |
| Цвет | белый | красный | белый | красный |

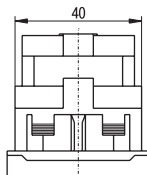
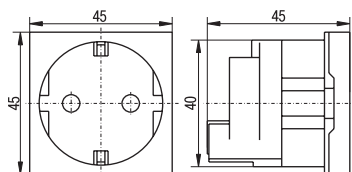
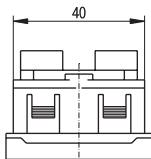
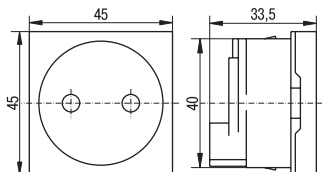


Рисунок 1
Розетки PKC-20-20-П, PKC-20-22-П

Рисунок 2
Розетки PKC-20-30-П, PKC-20-32-П

Суппорт является универсальным для кабель-каналов серии «Праймаер» следующих типоразмеров 80x40, 100x40, 100x60 мм, при этом суппорт устанавливается:

- горизонтально в типоразмер кабель-каналов 80x40 мм;
- вертикально в типоразмер кабель-каналов 100x40 мм, 100x60 мм.

Для монтажа розетки в крышке кабель-канала необходимо сделать проем шириной 60 мм (при вертикальном расположении суппорта), либо 75 мм (при горизонтальном расположении суппорта).

Суппорт с розеткой устанавливается на направляющие короба кабель-канала, удерживающие крышку.

Поверх смонтированной розетки устанавливается декоративная рамка (заказывается отдельно).

3.1.2 Монтаж розеток в коробку универсальную типа КМКУ.

Для монтажа розеток в коробку КМКУ используется металлический суппорт (заказывается отдельно).

Розетка устанавливается на металлический суппорт, после чего суппорт с помощью двух винтов фиксируется в коробке.

Поверх смонтированной розетки устанавливается декоративная рамка.

3.1.3 Монтаж розеток в стену.

Для монтажа розетки в стену используется металлический суппорт.

Розетка устанавливается на металлический суппорт, после чего суппорт фиксируется в отверстии стены с помощью боковых распорных лапок.

Поверх смонтированной розетки устанавливается декоративная рамка.

4 Условия транспортирования и хранения

4.1 Транспортирование розеток в части воздействия механических факторов осуществляется по группам С и Ж ГОСТ 23216, климатических факторов – по группе 4(Ж2) ГОСТ 15150.

4.2 Транспортирование розеток допускается любым видом крытого транспорта в упаковке изготовителя, обеспечивающим предохранение упакованных розеток от механических повреждений, загрязнения и попадания влаги.

4.3 Хранение розеток в части воздействия климатических факторов осуществляется по группе 2(С) ГОСТ 15150. Хранение розеток осуществляется только в упаковке изготовителя в помещениях с естественной вентиляцией

при температуре окружающего воздуха от -45 до $+50$ °С и относительной влажности 70%, допускает-ся хранение при относительной влажности до 95% при $+25$ °С.

5 Гарантийные обязательства

5.1 Гарантийный срок эксплуатации розеток – 3 года со дня продажи при условии соблюдения потребителем правил эксплуатации, транспортирования и хранения.

5.2 При обнаружении неисправностей в период гарантийных обязательств обращаться по адресу:

6 Свидетельство о приемке

6.1 Розетка штепсельная типа PKC _____ соответствует требованиям ГОСТ 51322.1 и признана годной для эксплуатации.

Партия _____ Дата изготовления « ____ » _____ 200 ____ г.

Штамп технического контроля изготовителя _____

Дата продажи _____ штамп магазина

«ИЭК РОССИЯ»

117545, Москва, 1-й Дорожный проезд, д. 4, строение 1

Тел.: 788-8845, 788-8846

Факс: 788-8847

www.iek.ru

«ИЭК УКРАИНА»

Украина, 08132,

г. Вишневое, ул. Киевская, 6В

т. +38 (044) 536-9900

www.iek.com.ua



ME01



003



CP 26

Изделие компании «ИЭК».
Произведено Lide Electric, КНР.