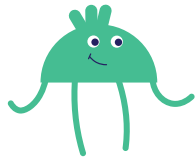


Умное реле
Модель: Powerswitch-M

Технические характеристики

Напряжение	220 В
Макс. мощность	3,5 кВт
Макс. ток	16 А
Раб. температура	от 0 до +40 °С
Wi-Fi стандарт	802.11 b/g/n



Другие продукты из семейства Sibling: смотреть на sibling.ru



Сделано в России

ВНЕШНИЙ ВИД

Умное Wi-fi реле
Powerswitch-M

Размер устройства(мм)
75 x 41 x18



- 1 Кнопка управления
- 2 Индикатор питания
- 3 Клеммы подключения

НАЗНАЧЕНИЕ РЕЛЕ

Умное реле Powerswitch-M предназначено для ручного, удаленного и автоматического управления подачей питания на линии 220В

Умное реле выполняет следующие функции:

- Удаленное управление
- Ручное управление
- Работа по расписанию
- Автоматическое управление при срабатывании различных датчиков компании Sibling
- Автоматическое управление при наступлении рассвета или заката
- Автоматическое управление в зависимости от погодных условий

ПРАВИЛА ЭКСПЛУАТАЦИИ

Производитель не несет никакой ответственности за ущерб, причиненный в результате неправильной эксплуатации устройства.

- Не использовать в местах с повышенной влажностью
- Не использовать при температуре ниже 0 °С и выше 40 °С, а также вне помещения
- Оградите детей и животных
- Для стабильной работы устройство должно находиться в уверенной зоне покрытия Wi-Fi
- Не использовать при нарушении целостности корпуса
- Не разбирать и не пытаться чинить самостоятельно

Срок гарантии 1 год с момента приобретения устройства

УСТАНОВКА ПРИЛОЖЕНИЯ

Простой способ активации
1. Скачайте приложение в AppStore или GooglePlay либо отсканируйте QR код.



Приложение Sibling распространяется бесплатно и поддерживает устройства на базе iOS 8.0 и выше, Android 4.4 и выше

2. Пройдите авторизацию/регистрацию в приложении при помощи электронной почты или номера мобильного телефона.

Умное реле Powerswitch-M



Руководство пользователя

УСТАНОВКА РЕЛЕ

Внимание!

Подключение реле должно осуществляться специалистами с допуском безопасности не ниже третьей категории.

Установите реле в любом удобном для вас месте и зафиксируйте провода «фазы» и «ноль» в соответствующих клеммах согласно схеме, приведенной далее.



Примечание: для правильной работы устройства важно правильно установить входной и выходной провод «фазы».

Входной и выходной провод «ноль» подключается в одну клемму реле.

УСТАНОВКА РЕЛЕ



АКТИВАЦИЯ РЕЛЕ

Простой способ активации

1. После подключения реле к электросети убедитесь в том, что устройство находится в режиме активации



Примечание: для перевода устройства в режим активации нажмите и удерживайте кнопку управления в течение 5-10 секунд. Индикатор при этом должен мигать быстро.

2. Запустите приложение и нажмите «+» в правом верхнем углу главной страницы, выберите «умное реле» и введите пароль домашней сети Wi-Fi.



3. Дождитесь окончания активации.

АКТИВАЦИЯ РЕЛЕ

Режим AP (Access point)

1. После подключения реле к электросети убедитесь в том, что устройство находится в режиме активации

Затем снова нажмите и удерживайте кнопку управления до тех пор пока индикатор питания не станет мигать медленно (1 раз в 3 секунды.)

Примечание: для переключения устройства в режим AP переведите устройство в режим активации и снова удерживайте кнопку управления до тех пор, пока индикатор не станет мигать 1 раз в 3 сек.

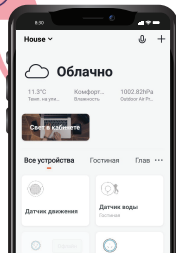
2. Запустите приложение, нажмите «+» в правом верхнем углу главной страницы, выберите умное реле и измените режим активации на режим AP.

АКТИВАЦИЯ РЕЛЕ

Режим AP (Access point)

3. После ввода пароля домашней сети Wi-Fi вы будете перенаправлены в настройки подключения Wi-Fi. Выберите в списке точки доступа с названием «Smart Life XXX» и подключитесь к ней. Затем вернитесь обратно в приложение Sibling.

4. Дождитесь успешного завершения активации устройства в приложении.



СТРАНИЦА УСТРОЙСТВА

На странице устройства вы можете включать и отключать подачу питания при помощи смартфона из любой точки мира, настраивать расписание или задавать обратный отсчет.

